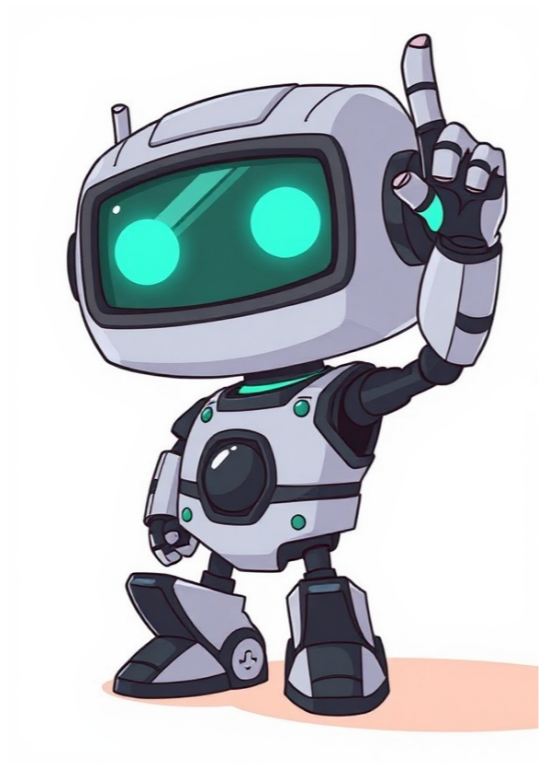


Continue



Controleur

Dposer un avisDemander un avisContrleur achat au dbut de mois de septembre 2024 pour un prix raisonnable et surtout en trs bon tat.Pour la prise en mains, je n'ai pas eu de problme. Je connais bien la marque Je suis sur Traktor depuis la version TP2 et j'ai eu entre mes mains le Kontrol X1/X1mk2, Z1, Z2, F1, Kontrol S3 et Kontrol S2 MK3.Pour les dbutants, le site de Native Instruments est bien fourni en manuel. Je suis plus sur vinyles mais jachte du matos d'occasion pour m'clater dessus un peu de temps avant de les revendre ensuite et n'ayant jamais eu de S4...Donc pourquoi pas.Au touch, les faders, les potards sont vraiment agrable et comme je le dis plus haut, il a t trs peu utilis, a se...Lire la suiteContrleur achat au dbut de mois de septembre 2024 pour un prix raisonnable et surtout en trs bon tat.Pour la prise en mains, je n'ai pas eu de problme. Je connais bien la marque Je suis sur Traktor depuis la version TP2 et j'ai eu entre mes mains le Kontrol X1/X1mk2, Z1, Z2, F1, Kontrol S3 et Kontrol S2 MK3.Pour les dbutants, le site de Native Instruments est bien fourni en manuel. Je suis plus sur vinyles mais jachte du matos d'occasion pour m'clater dessus un peu de temps avant de les revendre ensuite et n'ayant jamais eu de S4...Donc pourquoi pas. Au touch, les faders, les potards sont vraiment agrable et comme je le dis plus haut, il a t trs peu utilis, a se sent. Pour un appareil de 10 ans, il a toute les fonctions qu'il faut. On peut lancer des Hot-cues, des remix-decks, lancer des remixes Deck, rien envier la dessus au S4 mk3. Pour le reste, on peut modifier le mapping sa convenance. Compar au S4mk3, il manque effectivement quelques touches au niveau des boutons de filtre rotatifs pour slectionner les effets du mixeur (les 4 en plus du filtre). Il faudra se faire des raccourcis.Mais je l'utilise sans probleme avec Traktor Pro 4, il reste super intuitif avec cette nouvelle version. Pour la partie Mixeur, on est peu prs comme sur la Z2 au niveau des faders et Cross fader. Le revtement de la partie mixeur marque facilement, faut faire attention aux traces de doigts et aux frottements qui peuvent laisser rapidement des rayures. Les pitchs sont un peu petit mon sens et le fate que celui de gauche soit lextrmit du deck A, c'est dstabilisant mon got. Les vues-mtres des pistes sont un peu petits mais a passe, par contre le master. l, c'est trop petit. Pour les connectiques, on peut brancher 2 platines CD ou 2 platines vinyles mais pas 4. Plus de caractristiques sur le net. Attention, le contrleur n'est pas standalone (autonome), oblig de brancher sur l'ordinateur avec le logiciel ouvert. J'tais persuad du contraire. En ayant eu le Kontrol S3 et le S2 mk3, je prfre largement avoir un bon S4 mk2 d'occasion qui coutera moins cher que ces deux l. On a beaucoup plus de possibilit avec le S4 mk2. Pour exemple, les deux parties d'effets sur le dessus du contrleur n'y sont pas sur le S3/S2 mk3 Et au jour daujourdhui, il reste un trs bon contrleur, la carte son est bonne, les jog's sont largement efficaces et ractifs malgr leur taille. Lire moinsPour quel usage et dans quel contexte utilisez-vous ce produit?Ce produit est en remplacement d'une table de mixage RMX-30 black fire et d'un systme DVS Spin! de Reloop afin de pouvoir mixer vinyl, DVS et Jog. Depuis combien de temps l'utilisez-vous?Cela fait deux mois.Avez-vous essay dautres produits concurrents avant de l'acheter?En termes de contrleur DJ non.Quelles sont les choses que vous appréciez le plus et le moins? Les moins:- Les fonctions de synchro de Traktor qui font croire que vos Jogs motoriss sont fichus.- L'installation des produits de Native Instruments qui est inutilement complexe.- La fiche USB cot PC qui est anormalement plus longue, et donc plus...Lire la suitePour quel usage et dans quel contexte utilisez-vous ce produit?Ce produit est en remplacement d'une table de mixage RMX-30 black fire et d'un systme DVS Spin! de Reloop afin de pouvoir mixer vinyl, DVS et Jog. Depuis combien de temps l'utilisez-vous?Cela fait deux mois.Avez-vous essay dautres produits concurrents avant de l'acheter?En termes de contrleur DJ non.Quelles sont les choses que vous appréciez le plus et le moins? Les moins:- Les fonctions de synchro de Traktor qui font croire que vos Jogs motoriss sont fichus.- L'installation des produits de Native Instruments qui est inutilement complexe.- La fiche USB cot PC qui est anormalement plus longue, et donc plus lourds et qui appuie sur la connectique du PC portable et qui, terme, risque de l'endommager.- Les mulations de tables et effets Traktor qui sonnent trop plats et trop lisses.- La peur qu'avec toutes ses fonctionnalits on devient feignant (c'est un point vu subjectif mais bon).- Le fait que le contrleure soit suffisamment confortable pour que mes chats s'en servent de matelas... Les plus:+ Je peux utiliser mes platines avec des vrais vinyles sans avoir besoin d'utiliser le PC. On peut galement utiliser le filtre pincipal. + Le format compact trs aprciable. + La qualit d'assemblage. + Les jogs motoriss et haptiques (cela m'a t d'un grand secur au dbut).+ La plthore d'effets.+ La possibilit de jouer avec les 4 decks. + Les boucles, les stems et multiples cue synchronisables. + Les nombreuses, nombreuses possibilit...Par contre, un bon conseil, lisez bien la notice avant de vous lancer. J'tais 2 doigts de renvoyer le produit car je ne savais qu'il fallait appuyer sur Shift + Ext pour valider l'entre phono. Et si vous avez valid une master synchro quelque part, les Jog en mode TT (turntable) font vous sortir des sons tranges comme si le disque tait voil.Et niveau son, il manque pour moi une dynamique, une chaleur, qui n'est pas sur cette S4mk3. Par contre on gagne en prcision. Mais si vous cherchez un produit qui vous passer un super DJ, les fonctionnalits propos par Trakkor et ce contrleure sont bleufant. J'ai test de mixer de la Drum'N Bass sans casque de pr-coute en faisant confiance au systme et c'est parfait. Zro dfauts. Alors vais-je utiliser les fonctions de synchro et d'analyse de beat et d'accord? Non. Parce qu'on perd s certaines latituede l'improvisation, vu qu'i faut tout prparer en amont. Et le systme n'est pas fiable 100% et heureusement! Lire moinsNous voici en prsence de la monture la plus aboutie des contrleurs de la marque lequel permet de vritablement piloter Traktor dans ses moindres subtilits. Ce qui est flagrant prime abord cest le dtail des fnitions trs PRO que dgage le S8. Celui-ci est davantage soign par rapport aux prcdents modles de la marque qui sonnait plus plastique en visuel (Kontrol S2, Kontrol S4 et Kontrol S4 MKII) bien que trs bien finis eux galement mais un cran en dessus malgr tout. On a le sentiment den voir eu pour son argentmais rentrons maintenant dans les entrailles de la bte pour dvelopper ses fonctionnalits.Le S8, de par sa conception, reprend le workflow emprunt...Lire la suiteNous voici en presence de la monture la plus aboutie des contrleurs de la marque lequel permet de vritablement piloter Traktor dans ses moindres subtilits. Ce qui est flagrant prime abord cest le dtail des fnitions trs PRO que dgage le S8. Celui-ci est davantage soign par rapport aux prcdents modles de la marque qui sonnait plus plastique en visuel (Kontrol S2, Kontrol S4 et Kontrol S4 MKII) bien que trs bien finis eux galement mais un cran en dessus malgr tout. On a le sentiment den voir eu pour son argentmais rentrons maintenant dans les entrailles de la bte pour dvelopper ses fonctionnalits. Le S8, de par sa conception, reprend le workflow emprunt aux prcdents modles de NI, savoir : - Une section mixeur central y incluant les 4 tranches + IEQ, le gain et le filtre * noter l'apparition dun bouton ON/OFF pour activer le filtre (bien pratique) dune simple pression du doigt- Deux decks doubls : deck A/C gauche et deck B/D droite,- Le Crossfader assignable par tranche et dont la pente peut tre ajuste Grandes nouveauts sur ce modle : - L'apparition des crans emprunts au concept de Maschine (crans couleurs trs prcis mais NON TACTILES)- La disparition du Jog Wheel au profit d'un ruban horizontal (trs prcis dailleurs) pour grer le pitch bend et la navigation dans le morceau- La disparition du pitch dans sa version conventionnelle (potard liniaire verticale connu de tous) au profit dun rotatif central nomm TEMPO sachant que cette fonction TEMPO est disponible, et forte heureusement d'ailleurs, pour chaque deck et s'active simplement via un bouton situ droite des crans de chaque deck...OUFF, on peut mixer au tempo !!- L'apparition de deux entres micros assignables aux tranches C et D par un bouton poussoir situ au centre du contrleur, de gauche droite du MASTER (sortie MAIN)Pour tre tout fait honnte, javoue que dans les premires heures et les premires semaines utilisation, on est perdu car on cherche ses repaires de DJ lancienne En fait, ce quil faut bien intgrer (super important avec cette machine) cest que le S8 introduit relement une nouvelle approche du DJing au sens large. Par exemple, le calage tel qu'on le connat traditionnellement se trouve plutt remplac "par dfaut" par le bouton SYNC (en tout cas le workflow du contrleur nous y incite fortement) bien quil soit toujours possible de jouer de la molette via les crans pour caler ses tracks au tempo " la main" sur chaque deck (via laffichage du BPM sur l'cran LCD) Il y a beaucoup de fonctionnalits dans ce contrleur et de nouvelles habitudes sont prendre ce qui peut faire peur certains. Toutefois, le paradoxe est que ce contrleur est trs bien pens et que tout est finalement super ergonomique. Le mode remix, je lavoue, je ne lai pas encore rellement essay car il faut s'y plancher vraiment dans le dtail pour tout explorer (c'est un dossier complet lui seul vu toutes les possibilit offertes au travers de cette fonction). Le mode loop permet de clencher des bouches chaud , trs efficace en live si vous l'utilisez bon escient. Le mode hotcue offre ici un rel confort de travail car on peut mapper aisement ses propres point cues ou ses points de loop sur 8 pads, ce qui savre trs pratique et agrable usage. Le mode FLUX, introduit depuis le Z2 en 2012, est trs intressant galement...ependant tout est question "desprit cratif" car il ne faut pas en abuser pour que leffet produit soit au rendez-vous (pour rappel, flux activ = retour au point CUE choisi selon le pad, et ce par simple pression sur le pad concern, puis retour au direct ds relchement du pad) Les crans LCD sont de belle augure et les diverses infos qu'ils permettent d'afficher sont trs lisibles et le visuel en jette, croyez-moi on s'y fait trs vite. A l'usage encore une fois, cest un rel plus mais il faut sy habituer. Peu peu donc, on a effectivement plus souvent les yeux rivs sur les crans du S8 que sur l'cran du laptop SAUF SI VOUS NAVEZ PAS UNE ARBORESCENCE DE PLAYLIST / DE TRIE COHERENTE AU SEIN DE VOTRE COLLECTION TRAKTOR !! Jcris a en gras car avec le S8 et plus que jamais, a savre super pertinent !!! Comprenez bien quun cran de quelques pouces ne peut rivaliser avec la dalle de votre ordi portable ! Si vous tes clean dans votre bibliothque et que vos tracks sont correctement analys, tags (ID3) tris et rangs et que vous connaissez bien vos titres et vos playlists, alors les crans vous seront d'un rel plus en live / sur scene pour tout ce qui est de laacs direct aux infos / aux recherches. En revanche, si vous tes plutt du genre gros bordlique dans vos tracks et que votre devise se limite jen ajoute, jen ajouttant que le disque dur de mon ordi en a la capacit sans jamais vous soucier de la cohrence de votre arborescence, de votre convention de trie et de nommage de vos titres, alors vous ne gagnerez rien (voir pire) avec les crans car vous devrez TRS SOUVENT revenir votre cran dordi, perdant ainsi tout lint'r du S8 (mon sens) Pour finir, la partie audio est trs prcise et de trs bon ton (24 bits / 48 khz) La sortie MASTER dispose d'un bon niveau. La second sortie BOOTH (sortie cabine) pour le retour est un vrai plus, dommage que les entres micro y soient routes par dfaut (risque de larsen sur pr-coute en cabine DJ, une fonction commutable du style on/off aurait t trs apprcie)Les deux entres micros sont trs pratiques si tant est que vous utilisiez deux micros et/ou des instruments mono externes lors de vos sets / prestations. Pour conclure, le S8 est un super contrleur trs pro qui s'adresse un public d'utilisateurs Traktor avertis ; il vaut sont prix.Ce contrleur nccsite cependant une grosse remise en question quant la manire daborder l'approche du mix en gnral. En revanche, et cest bien l le fer de lance de NI, le S8 ouvre de nouveaux horizons et de trs intressantes perspectives de par larsenal de nouvelles fonctionnalits qu'il apporte et qui permettent, si bien exploits et si vous tes un perfectionniste, de dcupler votre crativit au sein de tous vos DJ sets avec Traktor.Lire moins

Traktor kontrol f1 resolme. Traktor z1 dj set. Traktor f1 controller. Traktor kontrol f1 unboxing. Traktor f1 midi mode.

Controleur

Dposer un avisDemander un avisContrleur achat au dbut de mois de septembre 2024 pour un prix raisonnable et surtout en trs bon tat.Pour la prise en mains, je n'ai pas eu de problme. Je connais bien la marque Je suis sur Traktor depuis la version TP2 et j'ai eu entre mes mains le Kontrol X1/X1mk2, Z1, Z2, F1, Kontrol S3 et Kontrol S2 MK3.Pour les dbutants, le site de Native Instruments est bien fourni en manuel. Je suis plus sur vinyles mais jachte du matos d'occasion pour m'clater dessus un peu de temps avant de les revendre ensuite et n'ayant jamais eu de S4...Donc pourquoi pas.Au touch, les faders, les potards sont vraiment agrable et comme je le dis plus haut, il a t trs peu utilis, a se...Lire la suiteContrleur achat au dbut de mois de septembre 2024 pour un prix raisonnable et surtout en trs bon tat.Pour la prise en mains, je n'ai pas eu de problme. Je connais bien la marque Je suis sur Traktor depuis la version TP2 et j'ai eu entre mes mains le Kontrol X1/X1mk2, Z1, Z2, F1, Kontrol S3 et Kontrol S2 MK3.Pour les dbutants, le site de Native Instruments est bien fourni en manuel. Je suis plus sur vinyles mais jachte du matos d'occasion pour m'clater dessus un peu de temps avant de les revendre ensuite et n'ayant jamais eu de S4...Donc pourquoi pas. Au touch, les faders, les potards sont vraiment agrable et comme je le dis plus haut, il a t trs peu utilis, a se sent. Pour un appareil de 10 ans, il a toute les fonctions qu'il faut. On peut lancer des Hot-cues, des remix-decks, lancer des remixes Deck, rien envier la dessus au S4 mk3. Pour le reste, on peut modifier le mapping sa convenance. Compar au S4mk3, il manque effectivement quelques touches au niveau des boutons de filtre rotatifs pour slectionner les effets du mixeur (les 4 en plus du filtre). Il faudra se faire des raccourcis.Mais je l'utilise sans probleme avec Traktor Pro 4, il reste super intuitif avec cette nouvelle version. Pour la partie Mixeur, on est peu prs comme sur la Z2 au niveau des faders et Cross fader. Le revtement de la partie mixeur marque facilement, faut faire attention aux traces de doigts et aux frottements qui peuvent laisser rapidement des rayures. Les pitchs sont un peu petit mon sens et le fate que celui de gauche soit lextrmit du deck A, c'est dstabilisant mon got. Les vues-mtres des pistes sont un peu petits mais a passe, par contre le master. l, c'est trop petit. Pour les connectiques, on peut brancher 2 platines CD ou 2 platines vinyles mais pas 4. Plus de caractristiques sur le net. Attention, le contrleur n'est pas standalone (autonome), oblig de brancher sur l'ordinateur avec le logiciel ouvert. J'tais persuad du contraire. En ayant eu le Kontrol S3 et le S2 mk3, je prfre largement avoir un bon S4 mk2 d'occasion qui coutera moins cher que ces deux l. On a beaucoup plus de possibilit avec le S4 mk2. Pour exemple, les deux parties d'effets sur le dessus du contrleur n'y sont pas sur le S3/S2 mk3 Et au jour daujourdhui, il reste un trs bon contrleur, la carte son est bonne, les jog's sont largement efficaces et ractifs malgr leur taille. Lire moinsPour quel usage et dans quel contexte utilisez-vous ce produit?Ce produit est en remplacement d'une table de mixage RMX-30 black fire et d'un systme DVS Spin! de Reloop afin de pouvoir mixer vinyl, DVS et Jog. Depuis combien de temps l'utilisez-vous?Cela fait deux mois.Avez-vous essay dautres produits concurrents avant de l'acheter?En termes de contrleur DJ non.Quelles sont les choses que vous appréciez le plus et le moins? Les moins:- Les fonctions de synchro de Traktor qui font croire que vos Jogs motoriss sont fichus.- L'installation des produits de Native Instruments qui est inutilement complexe.- La fiche USB cot PC qui est anormalement plus longue, et donc plus...Lire la suitePour quel usage et dans quel contexte utilisez-vous ce produit?Ce produit est en remplacement d'une table de mixage RMX-30 black fire et d'un systme DVS Spin! de Reloop afin de pouvoir mixer vinyl, DVS et Jog. Depuis combien de temps l'utilisez-vous?Cela fait deux mois.Avez-vous essay dautres produits concurrents avant de l'acheter?En termes de contrleur DJ non.Quelles sont les choses que vous appréciez le plus et le moins? Les moins:- Les fonctions de synchro de Traktor qui font croire que vos Jogs motoriss sont fichus.- L'installation des produits de Native Instruments qui est inutilement complexe.- La fiche USB cot PC qui est anormalement plus longue, et donc plus lourds et qui appuie sur la connectique du PC portable et qui, terme, risque de l'endommager.- Les mulations de tables et effets Traktor qui sonnent trop plats et trop lisses.- La peur qu'avec toutes ses fonctionnalits on devient feignant (c'est un point vu subjectif mais bon).- Le fait que le contrleure soit suffisamment confortable pour que mes chats s'en servent de matelas... Les plus:+ Je peux utiliser mes platines avec des vrais vinyles sans avoir besoin d'utiliser le PC. On peut galement utiliser le filtre pincipal. + Le format compact trs aprciable. + La qualit d'assemblage. + Les jogs motoriss et haptiques (cela m'a t d'un grand secur au dbut).+ La plthore d'effets.+ La possibilit de jouer avec les 4 decks. + Les boucles, les stems et multiples cue synchronisables. + Les nombreuses, nombreuses possibilit...Par contre, un bon conseil, lisez bien la notice avant de vous lancer. J'tais 2 doigts de renvoyer le produit car je ne savais qu'il fallait appuyer sur Shift + Ext pour valider l'entre phono. Et si vous avez valid une master synchro quelque part, les Jog en mode TT (turntable) font vous sortir des sons tranges comme si le disque tait voil.Et niveau son, il manque pour moi une dynamique, une chaleur, qui n'est pas sur cette S4mk3. Par contre on gagne en prcision. Mais si vous cherchez un produit qui vous passer un super DJ, les fonctionnalits propos par Trakkor et ce contrleure sont bleufant. J'ai test de mixer de la Drum'N Bass sans casque de pr-coute en faisant confiance au systme et c'est parfait. Zro dfauts. Alors vais-je utiliser les fonctions de synchro et d'analyse de beat et d'accord? Non. Parce qu'on perd s certaines latituede l'improvisation, vu qu'i faut tout prparer en amont. Et le systme n'est pas fiable 100% et heureusement! Lire moinsNous voici en prsence de la monture la plus aboutie des contrleurs de la marque lequel permet de vritablement piloter Traktor dans ses moindres subtilits. Ce qui est flagrant prime abord cest le dtail des fnitions trs PRO que dgage le S8. Celui-ci est davantage soign par rapport aux prcdents modles de la marque qui sonnait plus plastique en visuel (Kontrol S2, Kontrol S4 et Kontrol S4 MKII) bien que trs bien finis eux galement mais un cran en dessus malgr tout. On a le sentiment den voir eu pour son argentmais rentrons maintenant dans les entrailles de la bte pour dvelopper ses fonctionnalits.Le S8, de par sa conception, reprend le workflow emprunt aux prcdents modles de NI, savoir : - Une section mixeur central y incluant les 4 tranches + IEQ, le gain et le filtre * noter l'apparition dun bouton ON/OFF pour activer le filtre (bien pratique) dune simple pression du doigt- Deux decks doubls : deck A/C gauche et deck B/D droite,- Le Crossfader assignable par tranche et dont la pente peut tre ajuste Grandes nouveauts sur ce modle : - L'apparition des crans emprunts au concept de Maschine (crans couleurs trs prcis mais NON TACTILES)- La disparition du Jog Wheel au profit d'un ruban horizontal (trs prcis dailleurs) pour grer le pitch bend et la navigation dans le morceau- La disparition du pitch dans sa version conventionnelle (potard liniaire verticale connu de tous) au profit dun rotatif central nomm TEMPO sachant que cette fonction TEMPO est disponible, et forte heureusement d'ailleurs, pour chaque deck et s'active simplement via un bouton situ droite des crans de chaque deck...OUFF, on peut mixer au tempo !!- L'apparition de deux entres micros assignables aux tranches C et D par un bouton poussoir situ au centre du contrleur, de gauche droite du MASTER (sortie MAIN)Pour tre tout fait honnte, javoue que dans les premires heures et les premires semaines utilisation, on est perdu car on cherche ses repaires de DJ lancienne En fait, ce quil faut bien intgrer (super important avec cette machine) cest que le S8 introduit relement une nouvelle approche du DJing au sens large. Par exemple, le calage tel qu'on le connat traditionnellement se trouve plutt remplac "par dfaut" par le bouton SYNC (en tout cas le workflow du contrleur nous y incite fortement) bien quil soit toujours possible de jouer de la molette via les crans pour caler ses tracks au tempo " la main" sur chaque deck (via laffichage du BPM sur l'cran LCD) Il y a beaucoup de fonctionnalits dans ce contrleur et de nouvelles habitudes sont prendre ce qui peut faire peur certains. Toutefois, le paradoxe est que ce contrleur est trs bien pens et que tout est finalement super ergonomique. Le mode remix, je lavoue, je ne lai pas encore rellement essay car il faut s'y plancher vraiment dans le dtail pour tout explorer (c'est un dossier complet lui seul vu toutes les possibilit offertes au travers de cette fonction). Le mode loop permet de clencher des bouches chaud , trs efficace en live si vous l'utilisez bon escient. Le mode hotcue offre ici un rel confort de travail car on peut mapper aisement ses propres point cues ou ses points de loop sur 8 pads, ce qui savre trs pratique et agrable usage. Le mode FLUX, introduit depuis le Z2 en 2012, est trs intressant galement...ependant tout est question "desprit cratif" car il ne faut pas en abuser pour que leffet produit soit au rendez-vous (pour rappel, flux activ = retour au point CUE choisi selon le pad, et ce par simple pression sur le pad concern, puis retour au direct ds relchement du pad) Les crans LCD sont de belle augure et les diverses infos qu'ils permettent d'afficher sont trs lisibles et le visuel en jette, croyez-moi on s'y fait trs vite. A l'usage encore une fois, cest un rel plus mais il faut sy habituer. Peu peu donc, on a effectivement plus souvent les yeux rivs sur les crans du S8 que sur l'cran du laptop SAUF SI VOUS NAVEZ PAS UNE ARBORESCENCE DE PLAYLIST / DE TRIE COHERENTE AU SEIN DE VOTRE COLLECTION TRAKTOR !! Jcris a en gras car avec le S8 et plus que jamais, a savre super pertinent !!! Comprenez bien quun cran de quelques pouces ne peut rivaliser avec la dalle de votre ordi portable ! Si vous tes clean dans votre bibliothque et que vos tracks sont correctement analys, tags (ID3) tris et rangs et que vous connaissez bien vos titres et vos playlists, alors les crans vous seront d'un rel plus en live / sur scene pour tout ce qui est de laacs direct aux infos / aux recherches. En revanche, si vous tes plutt du genre gros bordlique dans vos tracks et que votre devise se limite jen ajoute, jen ajouttant que le disque dur de mon ordi en a la capacit sans jamais vous soucier de la cohrence de votre arborescence, de votre convention de trie et de nommage de vos titres, alors vous ne gagnerez rien (voir pire) avec les crans car vous devrez TRS SOUVENT revenir votre cran dordi, perdant ainsi tout lint'r du S8 (mon sens) Pour finir, la partie audio est trs prcise et de trs bon ton (24 bits / 48 khz) La sortie MASTER dispose d'un bon niveau. La second sortie BOOTH (sortie cabine) pour le retour est un vrai plus, dommage que les entres micro y soient routes par dfaut (risque de larsen sur pr-coute en cabine DJ, une fonction commutable du style on/off aurait t trs apprcie)Les deux entres micros sont trs pratiques si tant est que vous utilisiez deux micros et/ou des instruments mono externes lors de vos sets / prestations. Pour conclure, le S8 est un super contrleur trs pro qui s'adresse un public d'utilisateurs Traktor avertis ; il vaut sont prix.Ce contrleur nccsite cependant une grosse remise en question quant la manire daborder l'approche du mix en gnral. En revanche, et cest bien l le fer de lance de NI, le S8 ouvre de nouveaux horizons et de trs intressantes perspectives de par larsenal de nouvelles fonctionnalits qu'il apporte et qui permettent, si bien exploits et si vous tes un perfectionniste, de dcupler votre crativit au sein de tous vos DJ sets avec Traktor.Lire moins

Controleur

Dposer un avisDemander un avisContrleur achat au dbut de mois de septembre 2024 pour un prix raisonnable et surtout en trs bon tat.Pour la prise en mains, je n'ai pas eu de problme. Je connais bien la marque Je suis sur Traktor depuis la version TP2 et j'ai eu entre mes mains le Kontrol X1/X1mk2, Z1, Z2, F1, Kontrol S3 et Kontrol S2 MK3.Pour les dbutants, le site de Native Instruments est bien fourni en manuel. Je suis plus sur vinyles mais jachte du matos d'occasion pour m'clater dessus un peu de temps avant de les revendre ensuite et n'ayant jamais eu de S4...Donc pourquoi pas.Au touch, les faders, les potards sont vraiment agrable et comme je le dis plus haut, il a t trs peu utilis, a se...Lire la suiteContrleur achat au dbut de mois de septembre 2024 pour un prix raisonnable et surtout en trs bon tat.Pour la prise en mains, je n'ai pas eu de problme. Je connais bien la marque Je suis sur Traktor depuis la version TP2 et j'ai eu entre mes mains le Kontrol X1/X1mk2, Z1, Z2, F1, Kontrol S3 et Kontrol S2 MK3.Pour les dbutants, le site de Native Instruments est bien fourni en manuel. Je suis plus sur vinyles mais jachte du matos d'occasion pour m'clater dessus un peu de temps avant de les revendre ensuite et n'ayant jamais eu de S4...Donc pourquoi pas. Au touch, les faders, les potards sont vraiment agrable et comme je le dis plus haut, il a t trs peu utilis, a se sent. Pour un appareil de 10 ans, il a toute les fonctions qu'il faut. On peut lancer des Hot-cues, des remix-decks, lancer des remixes Deck, rien envier la dessus au S4 mk3. Pour le reste, on peut modifier le mapping sa convenance. Compar au S4mk3, il manque effectivement quelques touches au niveau des boutons de filtre rotatifs pour slectionner les effets du mixeur (les 4 en plus du filtre). Il faudra se faire des raccourcis.Mais je l'utilise sans probleme avec Traktor Pro 4, il reste super intuitif avec cette nouvelle version. Pour la partie Mixeur, on est peu prs comme sur la Z2 au niveau des faders et Cross fader. Le revtement de la partie mixeur marque facilement, faut faire attention aux traces de doigts et aux frottements qui peuvent laisser rapidement des rayures. Les pitchs sont un peu petit mon sens et le fate que celui de gauche soit lextrmit du deck A, c'est dstabilisant mon got. Les vues-mtres des pistes sont un peu petits mais a passe, par contre le master. l, c'est trop petit. Pour les connectiques, on peut brancher 2 platines CD ou 2 platines vinyles mais pas 4. Plus de caractristiques sur le net. Attention, le contrleur n'est pas standalone (autonome), oblig de brancher sur l'ordinateur avec le logiciel ouvert. J'tais persuad du contraire. En ayant eu le Kontrol S3 et le S2 mk3, je prfre largement avoir un bon S4 mk2 d'occasion qui coutera moins cher que ces deux l. On a beaucoup plus de possibilit avec le S4 mk2. Pour exemple, les deux parties d'effets sur le dessus du contrleur n'y sont pas sur le S3/S2 mk3 Et au jour daujourdhui, il reste un trs bon contrleur, la carte son est bonne, les jog's sont largement efficaces et ractifs malgr leur taille. Lire moinsPour quel usage et dans quel contexte utilisez-vous ce produit?Ce produit est en remplacement d'une table de mixage RMX-30 black fire et d'un systme DVS Spin! de Reloop afin de pouvoir mixer vinyl, DVS et Jog. Depuis combien de temps l'utilisez-vous?Cela fait deux mois.Avez-vous essay dautres produits concurrents avant de l'acheter?En termes de contrleur DJ non.Quelles sont les choses que vous appréciez le plus et le moins? Les moins:- Les fonctions de synchro de Traktor qui font croire que vos Jogs motoriss sont fichus.- L'installation des produits de Native Instruments qui est inutilement complexe.- La fiche USB cot PC qui est anormalement plus longue, et donc plus...Lire la suitePour quel usage et dans quel contexte utilisez-vous ce produit?Ce produit est en remplacement d'une table de mixage RMX-30 black fire et d'un systme DVS Spin! de Reloop afin de pouvoir mixer vinyl, DVS et Jog. Depuis combien de temps l'utilisez-vous?Cela fait deux mois.Avez-vous essay dautres produits concurrents avant de l'acheter?En termes de contrleur DJ non.Quelles sont les choses que vous appréciez le plus et le moins? Les moins:- Les fonctions de synchro de Traktor qui font croire que vos Jogs motoriss sont fichus.- L'installation des produits de Native Instruments qui est inutilement complexe.- La fiche USB cot PC qui est anormalement plus longue, et donc plus lourds et qui appuie sur la connectique du PC portable et qui, terme, risque de l'endommager.- Les mulations de tables et effets Traktor qui sonnent trop plats et trop lisses.- La peur qu'avec toutes ses fonctionnalits on devient feignant (c'est un point vu subjectif mais bon).- Le fait que le contrleure soit suffisamment confortable pour que mes chats s'en servent de matelas... Les plus:+ Je peux utiliser mes platines avec des vrais vinyles sans avoir besoin d'utiliser le PC. On peut galement utiliser le filtre pincipal. + Le format compact trs aprciable. + La qualit d'assemblage. + Les jogs motoriss et haptiques (cela m'a t d'un grand secur au dbut).+ La plthore d'effets.+ La possibilit de jouer avec les 4 decks. + Les boucles, les stems et multiples cue synchronisables. + Les nombreuses, nombreuses possibilit...Par contre, un bon conseil, lisez bien la notice avant de vous lancer. J'tais 2 doigts de renvoyer le produit car je ne savais qu'il fallait appuyer sur Shift + Ext pour valider l'entre phono. Et si vous avez valid une master synchro quelque part, les Jog en mode TT (turntable) font vous sortir des sons tranges comme si le disque tait voil.Et niveau son, il manque pour moi une dynamique, une chaleur, qui n'est pas sur cette S4mk3. Par contre on gagne en prcision. Mais si vous cherchez un produit qui vous passer un super DJ, les fonctionnalits propos par Trakkor et ce contrleure sont bleufant. J'ai test de mixer de la Drum'N Bass sans casque de pr-coute en faisant confiance au systme et c'est parfait. Zro dfauts. Alors vais-je utiliser les fonctions de synchro et d'analyse de beat et d'accord? Non. Parce qu'on perd s certaines latituede l'improvisation, vu qu'i faut tout prparer en amont. Et le systme n'est pas fiable 100% et heureusement! Lire moinsNous voici en prsence de la monture la plus aboutie des contrleurs de la marque lequel permet de vritablement piloter Traktor dans ses moindres subtilits. Ce qui est flagrant prime abord cest le dtail des fnitions trs PRO que dgage le S8. Celui-ci est davantage soign par rapport aux prcdents modles de la marque qui sonnait plus plastique en visuel (Kontrol S2, Kontrol S4 et Kontrol S4 MKII) bien que trs bien finis eux galement mais un cran en dessus malgr tout. On a le sentiment den voir eu pour son argentmais rentrons maintenant dans les entrailles de la bte pour dvelopper ses fonctionnalits.Le S8, de par sa conception, reprend le workflow emprunt aux prcdents modles de NI, savoir : - Une section mixeur central y incluant les 4 tranches + IEQ, le gain et le filtre * noter l'apparition dun bouton ON/OFF pour activer le filtre (bien pratique) dune simple pression du doigt- Deux decks doubls : deck A/C gauche et deck B/D droite,- Le Crossfader assignable par tranche et dont la pente peut tre ajuste Grandes nouveauts sur ce modle : - L'apparition des crans emprunts au concept de Maschine (crans couleurs trs prcis mais NON TACTILES)- La disparition du Jog Wheel au profit d'un ruban horizontal (trs prcis dailleurs) pour grer le pitch bend et la navigation dans le morceau- La disparition du pitch dans sa version conventionnelle (potard liniaire verticale connu de tous) au profit dun rotatif central nomm TEMPO sachant que cette fonction TEMPO est disponible, et forte heureusement d'ailleurs, pour chaque deck et s'active simplement via un bouton situ droite des crans de chaque deck...OUFF, on peut mixer au tempo !!- L'apparition de deux entres micros assignables aux tranches C et D par un bouton poussoir situ au centre du contrleur, de gauche droite du MASTER (sortie MAIN)Pour tre tout fait honnte, javoue que dans les premires heures et les premires semaines utilisation, on est perdu car on cherche ses repaires de DJ lancienne En fait, ce quil faut bien intgrer (super important avec cette machine) cest que le S8 introduit relement une nouvelle approche du DJing au sens large. Par exemple, le calage tel qu'on le connat traditionnellement se trouve plutt remplac "par dfaut" par le bouton SYNC (en tout cas le workflow du contrleur nous y incite fortement) bien quil soit toujours possible de jouer de la molette via les crans pour caler ses tracks au tempo " la main" sur chaque deck (via laffichage du BPM sur l'cran LCD) Il y a beaucoup de fonctionnalits dans ce contrleur et de nouvelles habitudes sont prendre ce qui peut faire peur certains. Toutefois, le paradoxe est que ce contrleur est trs bien pens et que tout est finalement super ergonomique. Le mode remix, je lavoue, je ne lai pas encore rellement essay car il faut s'y plancher vraiment dans le dtail pour tout explorer (c'est un dossier complet lui seul vu toutes les possibilit offertes au travers de cette fonction). Le mode loop permet de clencher des bouches chaud , trs efficace en live si vous l'utilisez bon escient. Le mode hotcue offre ici un rel confort de travail car on peut mapper aisement ses propres point cues ou ses points de loop sur 8 pads, ce qui savre trs pratique et agrable usage. Le mode FLUX, introduit depuis le Z2 en 2012, est trs intressant galement...ependant tout est question "desprit cratif" car il ne faut pas en abuser pour que leffet produit soit au rendez-vous (pour rappel, flux activ = retour au point CUE choisi selon le pad, et ce par simple pression sur le pad concern, puis retour au direct ds relchement du pad) Les crans LCD sont de belle augure et les diverses infos qu'ils permettent d'afficher sont trs lisibles et le visuel en jette, croyez-moi on s'y fait trs vite. A l'usage encore une fois, cest un rel plus mais il faut sy habituer. Peu peu donc, on a effectivement plus souvent les yeux rivs sur les crans du S8 que sur l'cran du laptop SAUF SI VOUS NAVEZ PAS UNE ARBORESCENCE DE PLAYLIST / DE TRIE COHERENTE AU SEIN DE VOTRE COLLECTION TRAKTOR !! Jcris a en gras car avec le S8 et plus que jamais, a savre super pertinent !!! Comprenez bien quun cran de quelques pouces ne peut rivaliser avec la dalle de votre ordi portable ! Si vous tes clean dans votre bibliothque et que vos tracks sont correctement analys, tags (ID3) tris et rangs et que vous connaissez bien vos titres et vos playlists, alors les crans vous seront d'un rel plus en live / sur scene pour tout ce qui est de laacs direct aux infos / aux recherches. En revanche, si vous tes plutt du genre gros bordlique dans vos tracks et que votre devise se limite jen ajoute, jen ajouttant que le disque dur de mon ordi en a la capacit sans jamais vous soucier de la cohrence de votre arborescence, de votre convention de trie et de nommage de vos titres, alors vous ne gagnerez rien (voir pire) avec les crans car vous devrez TRS SOUVENT revenir votre cran dordi, perdant ainsi tout lint'r du S8 (mon sens) Pour finir, la partie audio est trs prcise et de trs bon ton (24 bits / 48 khz) La sortie MASTER dispose d'un bon niveau. La second sortie BOOTH (sortie cabine) pour le retour est un vrai plus, dommage que les entres micro y soient routes par dfaut (risque de larsen sur pr-coute en cabine DJ, une fonction commutable du style on/off aurait t trs apprcie)Les deux entres micros sont trs pratiques si tant est que vous utilisiez deux micros et/ou des instruments mono externes lors de vos sets / prestations. Pour conclure, le S8 est un super contrleur trs pro qui s'adresse un public d'utilisateurs Traktor avertis ; il vaut sont prix.Ce contrleur nccsite cependant une grosse remise en question quant la manire daborder l'approche du mix en gnral. En revanche, et cest bien l le fer de lance de NI, le S8 ouvre de nouveaux horizons et de trs intressantes perspectives de par larsenal de nouvelles fonctionnalits qu'il apporte et qui permettent, si bien exploits et si vous tes un perfectionniste, de dcupler votre crativit au sein de tous vos DJ sets avec Traktor.Lire moins

Controleur

Dposer un avisDemander un avisContrleur achat au dbut de mois de septembre 2024 pour un prix raisonnable et surtout en trs bon tat.Pour la prise en mains, je n'ai pas eu de problme. Je connais bien la marque Je suis sur Traktor depuis la version TP2 et j'ai eu entre mes mains le Kontrol X1/X1mk2, Z1, Z2, F1, Kontrol S3 et Kontrol S2 MK3.Pour les dbutants, le site de Native Instruments est bien fourni en manuel. Je suis plus sur vinyles mais jachte du matos d'occasion pour m'clater dessus un peu de temps avant de les revendre ensuite et n'ayant jamais eu de S4...Donc pourquoi pas.Au touch, les faders, les potards sont vraiment agrable et comme je le dis plus haut, il a t trs peu utilis, a se...Lire la suiteContrleur achat au dbut de mois de septembre 2024 pour un prix raisonnable et surtout en trs bon tat.Pour la prise en mains, je n'ai pas eu de problme. Je connais bien la marque Je suis sur Traktor depuis la version TP2 et j'ai eu entre mes mains le Kontrol X1/X1mk2, Z1, Z2, F1, Kontrol S3 et Kontrol S2 MK3.Pour les dbutants, le site de Native Instruments est bien fourni en manuel. Je suis plus sur vinyles mais jachte du matos d'occasion pour m'clater dessus un peu de temps avant de les revendre ensuite et n'ayant jamais eu de S4...Donc pourquoi pas. Au touch, les faders, les potards sont vraiment agrable et comme je le dis plus haut, il a t trs peu utilis, a se sent. Pour un appareil de 10 ans, il a toute les fonctions qu'il faut. On peut lancer des Hot-cues, des remix-decks, lancer des remixes Deck, rien envier la dessus au S4 mk3. Pour le reste, on peut modifier le mapping sa convenance. Compar au S4mk3, il manque effectivement quelques touches au niveau des boutons de filtre rotatifs pour slectionner les effets du mixeur (les 4 en plus du filtre). Il faudra se faire des raccourcis.Mais je l'utilise sans probleme avec Traktor Pro 4, il reste super intuitif avec cette nouvelle version. Pour la partie Mixeur, on est peu prs comme sur la Z2 au niveau des faders et Cross fader. Le revtement de la partie mixeur marque facilement, faut faire attention aux traces de doigts et aux frottements qui peuvent laisser rapidement des rayures. Les pitchs sont un peu petit mon sens et le fate que celui de gauche soit lextrmit du deck A, c'est dstabilisant mon got. Les vues-mtres des pistes sont un peu petits mais a passe, par contre le master. l, c'est trop petit. Pour les connectiques, on peut brancher 2 platines CD ou 2 platines vinyles mais pas 4. Plus de caractristiques sur le net. Attention, le contrleur n'est pas standalone (autonome), oblig de brancher sur l'ordinateur avec le logiciel ouvert. J'tais persuad du contraire. En ayant eu le Kontrol S3 et le S2 mk3, je prfre largement avoir un bon S4 mk2 d'occasion qui coutera moins cher que ces deux l. On a beaucoup plus de possibilit avec le S4 mk2. Pour exemple, les deux parties d'effets sur le dessus du contrleur n'y sont pas sur le S3/S2 mk3 Et au jour daujourdhui, il reste un trs bon contrleur, la carte son est bonne, les jog's sont largement efficaces et ractifs malgr leur taille. Lire moinsPour quel usage et dans quel contexte utilisez-vous ce produit?Ce produit est en remplacement d'une table de mixage RMX-30 black fire et d'un systme DVS Spin! de Reloop afin de pouvoir mixer vinyl, DVS et Jog. Depuis combien de temps l'utilisez-vous?Cela fait deux mois.Avez-vous essay dautres produits concurrents avant de l'acheter?En termes de contrleur DJ non.Quelles sont les choses que vous appréciez le plus et le moins? Les moins:- Les fonctions de synchro de Traktor qui font croire que vos Jogs motoriss sont fichus.- L'installation des produits de Native Instruments qui est inutilement complexe.- La fiche USB cot PC qui est anormalement plus longue, et donc plus...Lire la suitePour quel usage et dans quel contexte utilisez-vous ce produit?Ce produit est en remplacement d'une table de mixage RMX-30 black fire et d'un systme DVS Spin! de Reloop afin de pouvoir mixer vinyl, DVS et Jog. Depuis combien de temps l'utilisez-vous?Cela fait deux mois.Avez-vous essay dautres produits concurrents avant de l'acheter?En termes de contrleur DJ non.Quelles sont les choses que vous appréciez le plus et le moins? Les moins:- Les fonctions de synchro de Traktor qui font croire que vos Jogs motoriss sont fichus.- L'installation des produits de Native Instruments qui est inutilement complexe.- La fiche USB cot PC qui est anormalement plus longue, et donc plus lourds et qui appuie sur la connectique du PC portable et qui, terme, risque de l'endommager.- Les mulations de tables et effets Traktor qui sonnent trop plats et trop lisses.- La peur qu'avec toutes ses fonctionnalits on devient feignant (c'est un point vu subjectif mais bon).- Le fait que le contrleure soit suffisamment confortable pour que mes chats s'en servent de matelas... Les plus:+ Je peux utiliser mes platines avec des vrais vinyles sans avoir besoin d'utiliser le PC. On peut galement utiliser le filtre pincipal. + Le format compact trs aprciable. + La qualit d'assemblage. + Les jogs motoriss et haptiques (cela m'a t d'un grand secur au dbut).+ La plthore d'effets.+ La possibilit de jouer avec les 4 decks. + Les boucles, les stems et multiples cue synchronisables. + Les nombreuses, nombreuses possibilit...Par contre, un bon conseil, lisez bien la notice avant de vous lancer. J'tais 2 doigts de renvoyer le produit car je ne savais qu'il fallait appuyer sur Shift + Ext pour valider l'entre phono. Et si vous avez valid une master synchro quelque part, les Jog en mode TT (turntable) font vous sortir des sons tranges comme si le disque tait voil.Et niveau son, il manque pour moi une dynamique, une chaleur, qui n'est pas sur cette S4mk3. Par contre on gagne en prcision. Mais si vous cherchez un produit qui vous passer un super DJ, les fonctionnalits propos par Trakkor et ce contrleure sont bleufant. J'ai test de mixer de la Drum'N Bass sans casque de pr-coute en faisant confiance au systme et c'est parfait. Zro dfauts. Alors vais-je utiliser les fonctions de synchro et d'analyse de beat et d'accord? Non. Parce qu'on perd s certaines latituede l'improvisation, vu qu'i faut tout prparer en amont. Et le systme n'est pas fiable 100% et heureusement! Lire moinsNous voici en prsence de la monture la plus aboutie des contrleurs de la marque lequel permet de vritablement piloter Traktor dans ses moindres subtilits. Ce qui est flagrant prime abord cest le dtail des fnitions trs PRO que dgage le S8. Celui-ci est davantage soign par rapport aux prcdents modles de la marque qui sonnait plus plastique en visuel (Kontrol S2, Kontrol S4 et Kontrol S4 MKII) bien que trs bien finis eux galement mais un cran en dessus malgr tout. On a le sentiment den voir eu pour son argentmais rentrons maintenant dans les entrailles de la bte pour dvelopper ses fonctionnalits.Le S8, de par sa conception, reprend le workflow emprunt aux prcdents modles de NI, savoir : - Une section mixeur central y incluant les 4 tranches + IEQ, le gain et le filtre * noter l'apparition dun bouton ON/OFF pour activer le filtre (bien pratique) dune simple pression du doigt- Deux decks doubls : deck A/C gauche et deck B/D droite,- Le Crossfader assignable par tranche et dont la pente peut tre ajuste Grandes nouveauts sur ce modle : - L'apparition des crans emprunts au concept de Maschine (crans couleurs trs prcis mais NON TACTILES)- La disparition du Jog Wheel au profit d'un ruban horizontal (trs prcis dailleurs) pour grer le pitch bend et la navigation dans le morceau- La disparition du pitch dans sa version conventionnelle (potard liniaire verticale connu de tous) au profit dun rotatif central nomm TEMPO sachant que cette fonction TEMPO est disponible, et forte heureusement d'ailleurs, pour chaque deck et s'active simplement via un bouton situ droite des crans de chaque deck...OUFF, on peut mixer au tempo !!- L'apparition de deux entres micros assignables aux tranches C et D par un bouton poussoir situ au centre du contrleur, de gauche droite du MASTER (sortie MAIN)Pour tre tout fait honnte, javoue que dans les premires heures et les premires semaines utilisation, on est perdu car on cherche ses repaires de DJ lancienne En fait, ce quil faut bien intgrer (super important avec cette machine) cest que le S8 introduit relement une nouvelle approche du DJing au sens large. Par exemple, le calage tel qu'on le connat traditionnellement se trouve plutt remplac "par dfaut" par le bouton SYNC (en tout cas le workflow du contrleur nous y incite fortement) bien quil soit toujours possible de jouer de la molette via les crans pour caler ses tracks au tempo " la main" sur chaque deck (via laffichage du BPM sur l'cran LCD) Il y a beaucoup de fonctionnalits dans ce contrleur et de nouvelles habitudes sont prendre ce qui peut faire peur certains. Toutefois, le paradoxe est que ce contrleur est trs bien pens et que tout est finalement super ergonomique. Le mode remix, je lavoue, je ne lai pas encore rellement essay car il faut s'y plancher vraiment dans le dtail pour tout explorer (c'est un dossier complet lui seul vu toutes les possibilit offertes au travers de cette fonction). Le mode loop permet de clencher des bouches chaud , trs efficace en live si vous l'utilisez bon escient. Le mode hotcue offre ici un rel confort de travail car on peut mapper aisement ses propres point cues ou ses points de loop sur 8 pads, ce qui savre tr