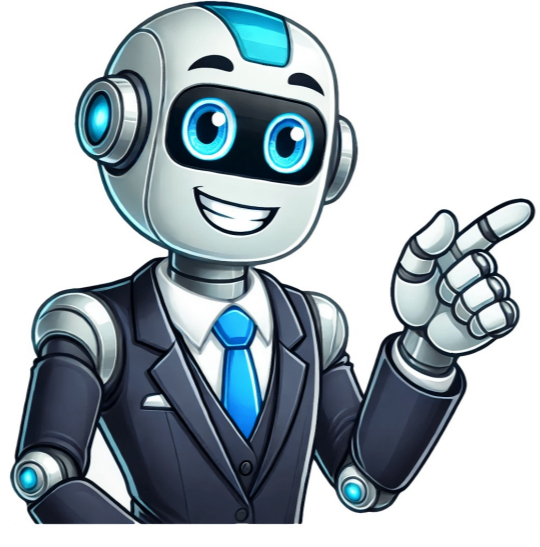


I'm not a robot



Cinza combina com que cores

The Motorsport Images Collections captures events from 1895 to today's most recent coverage.Discover The CollectionCurated, compelling, and worth your time. Explore our latest gallery of Editors' Picks.Browse Editors' FavoritesExperience AI-Powered CreativityThe Motorsport Images Collections captures events from 1895 to today's most recent coverage.Discover The CollectionCurated, compelling, and worth your time. Explore our latest gallery of Editors' Picks.Browse Editors' FavoritesExperience AI-Powered CreativityThe Motorsport Images Collections captures events from 1895 to today's most recent coverage.Discover The CollectionCurated, compelling, and worth your time. Explore our latest gallery of Editors' Picks.Browse Editors' FavoritesExperience AI-Powered Creativity A cor da elegância! O preto está sempre associado com ambientes sofisticados e luxuosos. Mas, apesar dessa característica glamorosa, a cor preta é bem democrática e pode atender muito bem qualquer estilo e tipo de decoração.E se você pretende usar a cor aí no seu décor atente-se para as dicas e ideias que trouxemos a seguir!Características e significados da cor pretaA cor preta é frequentemente associada ao mistério, elegância e sofisticação. Conhecida por sua capacidade de adicionar profundidade e drama a qualquer ambiente, a cor, quando usada na decoração, ajuda a criar uma atmosfera luxuosa e contemporânea.No entanto, é importante equilibrar o uso do preto para evitar que o ambiente fique muito sombrio ou opressivo. O excesso da cor provoca emoções negativas, como melancolia, tristeza e, em alguns casos, até mesmo claustrofobia. Já que a cor tende a diminuir visualmente os ambientes.O preto também tem a característica de absorver a luz. Por isso, pode acabar deixando os ambientes mais quentes e abafados.Como usar preto na decoração?O preto é uma cor neutra que pode funcionar como uma base sólida para uma grande variedade de estilos decorativos. Uma primeira opção é utilizar o preto como cor dominante, pintando as paredes ou esculpindo detalhes arquitetônicos. Essa opção funciona bem em ambientes amplos, como salas de estar, escritórios, quartos e banheiros, sem criar um acúmulo de tons escuros. Para ambientes menores, o preto pode ser usado como cor de destaque em elementos específicos. Por exemplo, você pode optar por uma parede preta de destaque em um ambiente predominantemente branco, criando um contraste marcante. Além disso, móveis e acessórios pretos podem servir como pontos focais em um ambiente mais claro.O preto também pode ser introduzido na decoração por meio de detalhes sutis. Almofadas, cortinas, tapetes ou obras de arte com toques de preto podem adicionar profundidade e interesse visual ao espaço. Essa técnica é ideal para aqueles que desejam experimentar o preto, mas sem excessos e sem comprometer a sensação de luminosidade do ambiente.Quais as cores que combinam com preto: ideias de paletas de cores?O preto é uma das cores mais versáteis que existe, combinando muito bem com uma ampla gama de cores e permitindo uma infinidade de paletas muito interessantes, criativas e originais, além daquelas clássicas que nunca dão errado e são atemporais. Confira a seguir quais são elas:Preto e brancoEssa é uma combinação clássica que nunca sai de moda. O contraste entre o preto e o branco cria um visual sofisticado e atemporal que pode e deve ser utilizado para criar ambientes modernos, com viés minimalista ou mesmo com um toque do estilo industrial. A combinação também é ideal para quem tem medo de ousar demais e prefere uma paleta mais segura e “garantida”.Preto e douradoO dourado adiciona um toque de glamour ao preto, criando uma atmosfera elegante e luxuosa. O duo fica incrível em decorações clássicas, mas também nas mais modernas onde a sofisticação é prioritária.No entanto, tenha cuidado para não exagerar e deixar o espaço visualmente cansativo. Equilibre o uso entre os tons, adicionando o dourado nos detalhes. Outra dica é usar uma terceira cor para garantir a harmonia da composição.Preto e cinzaO cinza é uma cor neutra que complementa perfeitamente o preto. Essa combinação cria uma paleta de cores moderna e sofisticada, perfeita também para espaços minimalistas. Contudo, o ambiente pode acabar frio e impessoal. Se for esse o caso, aposte em elementos em madeira para trazer conforto, aconchego e um toque visual e textural quente.Preto e tons pastéisPreto e tons pastéis suaves, como rosa, amarelo, verde-água, podem adicionar um toque de delicadeza e feminilidade ao ambiente, equilibrando sua intensidade. Na decoração, inclusive, está muito escuro no momento, trazendo ambientes com personalidade e estilo. A paleta também pode ser usada para conquistar espaços com uma estética mais vintage.Preto e tons terrososCores terrosas, como mostarda e bege, proporcionam uma sensação de calor e aconchego ao lado do preto, criando uma paleta equilibrada e acolhedora, ao mesmo tempo em que é moderna e arrojada. O uso dessas cores terrosas pode ser aplicado em texturas naturais, como madeira, pedra e tecidos naturais.Quais cores não combinam com preto?Embora o preto combine bem com muitas cores, algumas combinações devem ser evitadas para evitar um resultado não muito agradável visualmente.É importante considerar o contraste e a harmonia das cores ao combiná-las com o preto. Por isso, separamos a seguir algumas cores que você precisa ter cuidado ao usar com o preto, confira:Cores vibrantes em excessoCores muito vibrantes, como laranja neon ou amarelo intenso, podem criar um contraste muito forte e prejudicar o equilíbrio visual do ambiente. Outro problema é a decoração ficar caricata demais, já que muitas dessas composições podem fazer referências a elementos da cultura pop, como times de futebol ou até mesmo sinalizações de trânsito.Cores escuras sem contrasteCores escuras, como marinho ou marrom escuro, podem se fundir com o preto, resultando em uma aparência sombria e monótona. O ideal é evitar essas combinações, salvo no caso de utilizar uma terceira cor mais clara para criar um contraste ideal, como branco, bege ou cinza claro.Tons pastéis pálidosTons pastéis muito pálidos podem parecer apagados e desbotados ao lado do preto, perdendo a capacidade de adicionar contraste e interesse visual, principalmente quando a cor preta é usada praticamente na mesma proporção dos tons pastéis. Caso deseje explorar essa paleta de cores, adicione o preto apenas em pequenos detalhes.Combinações desordenadasAo combinar cores com preto é importante tomar o cuidado de evitar escolher muitas cores diferentes que não se harmonizam entre si ou que formem um contraste visual muito intenso e marcante, como costuma acontecer com as cores complementares. Combinações de tons vibrantes e análogas.No caso do azul, a combinação monocromática de azul e cinza também pode degradar. É uma composição suave de transição delicada e harmônica, lidto dos tons mais claros aos mais escuros. Já a composição análoga é aquela onde as cores encontram-se lado a lado no círculo cromático, oferecendo um contraste sutil. No caso do azul, a sua cor análoga é o verde.Por fim, você pode apostar na composição de cores complementares, ou seja, aquelas que se ligam pelo alto contraste, muito utilizada em decorações modernas e despojadas. Essas cores estão opostas umas as outras dentro do círculo. As cores que combinam com azul dentro dessa composição são, basicamente, o laranja e o amarelo. Veja a seguir mais algumas ideias de cores que combinam com azul:Cores que combinam com azul:Preto: A combinação entre azul e preto é forte, elegante e sofisticada, principalmente com os tons fechados de azul, como o royal ou petróleo. Para trazer ainda mais sofisticação, aposte em tons amadeirados e até mesmo em um toque de dourado. Use essa paleta em home offices ou quem sabe em uma cozinha luxuosa;Branco: Outra opção de cores que combinam com azul é o branco. A composição é calma, serena e iluminada, perfeita para ambientes sociais, como salas de estar e salas de jantar;Cinza: O azul super combina também com o cinza. Aqui, o que se destaca é o tom moderno da composição. Você pode, inclusive, optar por trazer o tom de cinza por meio de texturas como o cimento queimado;Rosa: Rosa e azul não é algo tão comum de se ver, mas com a popularização do estilo escandinavo, esse duo ganhou força, especialmente quando são usados também tons de cinza e dourado na paleta;Verde: O verde e o azul são duas cores análogas que transmitem sofisticação e elegância. Você pode brincar com tons mais quentes, como o verde limão, ou o azul piscina ou, então, com tons mais sóbrios, como o verde esmeralda e o azul petróleo;Marrom: Se você curte o estilo mid century, elegante e retrô, vá se apaixonar pela combinação entre marrom e azul. Esse é um dos sofisticados mais atuais e modernos;Laranja: O laranja é uma cor de muitos ambientes, mas não é de qualquer decoração interior. Mas não é para qualquer uma. Apostar nessa combinação exige um bom gosto e traz acolhimento para dois, sem ser muito quente. Com ela, não sentimos mais calmos, seguros e tranquilos. O que considerar na hora de escolher a paleta de cores que combinam com bege?Dificilmente o bege vai reinar sozinho em um ambiente. Isso deixaria a decoração monótona. No entanto, é preciso estar atento a alguns detalhes para que a escolha das demais cores faça sentido na sua decoração.A primeira coisa que você precisa observar é o estilo decorativo. O bege, por si só, é uma cor que remete ao rústico, mas que também tem um lado clássico e elegante. Quem garante a diferença entre os estilos é a composição de cores usadas junto com o bege. Por exemplo, uma decoração que combina bege e branco é mais clássica do que uma decoração que aposta no bege e preto, por exemplo, que é muito mais moderno e arrojado. Portanto, primeiramente defina qual será o estilo decorativo do ambiente para depois avaliar quais cores combinam com bege. Outra coisa importante para se atentar é o tamanho do ambiente. Espaços pequenos ficam perfeitos quando decorados em tons de bege, justamente porque a cor é clara e reflete a luz, causando a sensação de amplitude.Já ambientes maiores podem arriscar sem medo na composição entre o bege e cores escuras, como o marrom ou azul marinho. Cores que combinam com begeVocê já sabe que o bege é uma cor que integra a paleta do marrom, considerada quente e, ao mesmo tempo, neutra. Mas isso talvez não seja suficiente para determinar as melhores cores que combinam com bege, certo? Por isso, reunimos a seguir algumas das opções que você pode testar sem medo de ser feliz. Dá só uma olhada:Bege e branco: Luz e sofisticaçãoBege e branco é um clássico. Uma das melhores combinações para quem tem medo de errar no décor ou preferir manter a linha mais neutra possível. Mas nem por isso essa paleta deixa de ser interessante. Distribua as duas cores de forma equilibrada no ambiente, se desejar, insira uma terceira cor nos detalhes, de acordo com o estilo que deseja trazer para a decoração.Bege e preto: contraste marcanteNo sentido contrário ao branco você tem o preto como opção. O duo bege e preto é uma opção certeira de cores que combinam com azul.Imagem 46 - Um quarto em vermelho-escuro entre as cores que combinam com azul.Imagem 47 - Sofisticado e moderno: cinza e azul.Imagem 48 - Já a descontração entre azul e amarelo.Imagem 49 - O azul é o maior destaque por aqui.Imagem 50 - O que acha de colorir as paredes com cores que combinam com azul?Combinação da cor azul com laranja: cores complementaresImagem 51 - Um sofá laranja pode ser uma ótima escolha para a decoração.Imagem 52 - Combine sua cabeceira caramelo com uma parede azul.Imagem 53 - O tom de azul não precisa ser intenso, basta escolher uma tonalidade mais suave, como esse azul acinzentado.Imagem 54 - Veja o resultado da combinação de uma cozinha azul e laranja.Imagem 55 - Os tons terrosos entram com tudo nessa cartela alaranjada.Combinação da cor azul com roxo: cores adjacentesImagem 56 - Um quarto com personalidade que soube trabalhar as cores.Imagem 57 - Um banheiro com aparência do fundo do mar!Imagem 58 - Um quarto elegante pode usufruir das cores sim.Imagem 59 - Experimente fazer essa combinação através do jogo de cama.Imagem 60 - As tonalidades de azul com o roxo berinjela tomaram conta dessa sala de estar moderna. Entra, sai, sai e o bege continua firme e forte na decoração. E não é de se estranhar, afinal, essa é uma das cores mais versáteis que existe.Considerada uma cor neutra, o bege integra o conjunto de cores terrosas, sendo um dos tons da paleta do marrom. Mas, apesar de toda versatilidade, a cor bege precisa ser bem harmonizada para que o efeito final da decoração seja alcançado. Por isso mesmo trouxemos nesse post dicas e muitas ideias de cores que combinam com bege. Vem conferir. Por que o bege é tão usado na decoração?O bege é uma das cores mais usadas de todos os tempos na decoração de ambientes. E isso não é de hoje. Há séculos a cor pode ser vista colorindo paredes, pisos e elementos decorativos.Mas, por quê? A resposta é bem simples: o bege é uma das cores mais presentes na natureza. Ela é encontrada em uma grande variedade de elementos naturais, então, se tornou comum o uso da cor dentro de casa, uma vez que ela já se faz presente naturalmente nos objetos. Quer exemplos? Madeira, mármore, granito, palha, algodão cru, folhas secas, linho, cerâmica, entre outros materiais naturais que transmitem elegância.Você quer apostar em tons com caramelo, mostarda, vermelho queimado, laranja damasco, terracota e por aí vai. Inclusive, você pode usar mais de um tom terroso na paleta ao lado do bege. Quer uma ideia? Experimente bege, mostarda e vermelho queimado.Bege e azul marinho: elegância naturalOutra composição para sair do comum e experimentar algo mais original e criativo é a combinação entre bege e azul marinho. As duas cores juntas são muito relaxantes e confortáveis, justamente porque o azul também é uma cor ligada a natureza, assim como o verde. Vale citar inclusive que o bege e o azul são as cores mais usadas para decorações em estilo navy e com cara de praia. Mas, mesmo com todo descontração que uma decoração desse tipo pode causar, as duas cores juntas passam um ar de classe e elegância sem igual.O que acha agora de conferir na prática quais cores que combinam com bege? Não vai faltar inspiração daqui pra frente.Fotos e ideias de ambientes com cores que combinam com begeImagem 1 - Uma das cores que combina com bege na parede é o marrom. Ficam perfeitas juntas!Imagem 2 - A sala de jantar clássica apostou no bege e branco. Não tem erro.Imagem 3 - Mas se é à quele cinza natural que você procura então traga o bege na companhia do verde.Imagem 4 - Bege no banheiro sim! Com o granilite fica melhor ainda.Imagem 5 - Uma das cores que cara de praia por aqui. Para isso, a dica é usar bege e azul.Imagem 6 - As texturas fazem toda diferença na composição das cores. Aqui, a parede bege ganhou todo rústico acconchegante.Imagem 7 - Para uma varanda acolhedora escolha o bege com tons terrosos quentes.Imagem 8 - O quarto de casal trouxe uma paleta que mescla o bege com cinza e vermelho queimado.Imagem 9 - Bege e preto para ousar um pouquinho mais.Imagem 10 - Paleta de tons terrosos em contraste com o preto para o décor do quarto retrô.Imagem 11 - Use a cor dos materiais para combinar com o bege, como é o caso da madeira.Imagem 12 - O azul marinho também pode ser usado para trazer um toque de elegância e sofisticação.Imagem 13 - A sala de estar com o bege e o azul marinho ficou perfeita junto do bege.Imagem 14 - E para o quarto de bebê a dica é mesclar o bege com verde menta.Imagem 48 - Um toque de vermelho para contrastar a neutralidade do cor bege.Imagem 49 - Explore materiais naturais para trazer a cor bege para os ambientes.Imagem 50 - Uma paleta para se inspirar: marrom, bege, rosa e preto.Imagem 51 - Olha só como é possível criar um ambiente sofisticado, moderno e acconchegante usando bege e azul.Imagem 52 - Dica de cores que combinam com bege na parede: azul e branco.Imagem 53 - Vermelho e rosa em tons terrosos para combinar com o bege.Imagem 54 - Banheiro em tons naturais partindo do bege até chegar no verde.Imagem 55 - Quer um quarto acconchegante? Então use bege, marrom e rosa. Você já se preocupou em criar ambientes equilibrados e sofisticados, sem recorrer às cores mais tradicionais? A resposta está no cinza, uma cor versátil e atemporal, que pode ser combinada com outras para criar diferentes efeitos e atmosferas. Então, quais cores que combinam com cinza? Com as dicas do blog da Decor Colors, você encontra inspirações e combinações com cinza para renovar o seu lar com muito estilo. Continue a leitura e descubra! Por que o cinza é tão versátil? O cinza é neutro, ou seja, que não pertence a nenhuma categoria tradicional de cores. Ele não é quente nem frio, mas um equilíbrio entre os dois. Isso o torna uma escolha segura para qualquer ambiente, pois pode ser combinado com várias outras tonalidades, sem criar desconforto visual. Por exemplo, o cinza e branco pode ser usado com o branco para criar um ambiente fresco e visualmente limpo, enquanto o cinza-escuro pode ser usado com o preto para criar um ambiente sofisticado e elegante. Cores quentes que combinam com cinza Entre as cores que combinam com cinza, estão os tons quentes. O vermelho cria um contraste interessante. O laranja adiciona um toque de alegria ao ambiente. O amarelo pode criar um efeito surpreendente. Confira ideias de projetos que harmonizam o cinza muito bem com outras cores e escolha sua combinação preferida. 1. As cores que combinam com cinza são muitas Studio Ro+Ca 2. E passamos uma sensação específica em cada ambiente Guilherme Torres 3. Ou mostram um estilo de decoração 4. Cinza com um toque de cinzento! Cinza e azul combinam maravilhosamente bem! E uma combinação feita pela mãe natureza entre o mar e o céu. A discricão do cinza adapta-se sem qualquer problema aos tons de azul fortes, como o azul petróleo ou o azul-escuro, acentuando a sua força. O azul traz frescura à decoração e ilumina o cinza. É uma combinação perfeita para fazer sobressair sobre superfícies brancas, como cores para sala de estar ou de quarto, por exemplo, mas pode tornar-se demasiado fria para alguns ambientes. Para dar uma aparência mais quente, adicione madeira e materiais naturais, em móveis, tapetes ou têxteis. Não é uma escolha imediata e pode não agradar a muita gente, mas a verdade é que o amarelo é uma das melhores cores que combinam com cinza. O cinzento e o amarelo formam uma combinação original e contrastante. Tão mais contrastantes quanto mais fortes forem as tonalidades envolvidas. Das muitas cores que combinam com cinza, fazer o contraste com um amarelo mostarda, por exemplo garante-lhe uma atmosfera mais quente e mais viva, com um cunho bem arrojado.No entanto, deve certificar-se de que esse contraste não seja demasiado impositivo, podendo tornar o ambiente demasiado estridente para os sentidos. Crie intervalos no conjunto e planeie uma transição suave entre os dois tons. Experimente fazer essa transição com almofadas de

cinzentas e amarelas mais claras, por exemplo. Já ouviu a expressão ouro sobre azul para referir uma combinação que correu mesmo bem, certo? Se a esta combinação intemporal adicionar uma base discreta em cinzento une as três combinações cromáticas anteriores num só conjunto perfeito.Mas tenha atenção à intensidade! Use o cinza como base e os outros dois tons em apontamentos, ou arrisca-se a ficar com um espaço pouco convidativo. Se o dourado não é a sua praia e prefere tons mais discretos, experimente a mesma combinação, mas usando amarelo num tom mais claro e esbaldo, como nesta imagem. E outro tom de azul, mas merece uma categoria própria. O azul-turquesa funciona maravilhosamente bem em combinações com todos os tons de cinzento.Esta é uma combinação fria, que deve ser sempre acatutelada com materiais naturais para dar um pouco de calor, mas fica especialmente bem em cozinhas e em casas de banho. E funciona tanto com a cor predominante em cinzento como com o esquema inverso, embora o esquema mais contemporâneo seja o cinza predominante e o azul-turquesa como cor de impacto. Se pretende uma cozinha diferente do habitual, inspire-se nestes dois trabalhos e comece já a planeá-la nestes tons, de preferência com o apoio de um designer de cozinhas para evitar erros desastrosos. Precisa de ajuda com um projeto em sua casa? Entre em contacto! Esta é uma combinação muito associada a quartos de bebés ou de meninas, mas pode facilmente ser adaptada a qualquer ambiente, como prova o open space da imagem acima, da autoria da TRAÇO MAGENTA - DESIGN DE INTERIORES.O rosa é a cor romântica por excelência, mas também é conhecido por criar um efeito calmante e envolvente nos espaços onde é introduzido. Em combinação com um tom mais escuro e mate de cinzento pode incluir elementos rosa sem dar um efeito excessivamente feminino, especialmente rosa pastel. Pequenos apontamentos de aço rosa num espaço onde o cinzento claro predomina, como nesta casa de banho da Smile Bath S.A., produzem uma atmosfera requintada e decididamente diferente, que ninguém pode cunhar como exclusivamente feminina. Esta combinação produz espaços com um look clássico e intemporal, mesmo que os seus elementos tendam para uma estética moderna. Esta combinação é singularmente chique e elegante e pode iluminá-la com elementos de cobre ou outros metais para uma composição mais luxuosa.Numa cozinha, este duo fica perfeito com azulejos cinzentos mate claro e armários em verde-escuro. E ainda se pergunta quais as cores que combinam com sofá cinza escuro? Experimente almofadas verde-esmeralda ou verde-água e veja o resultado imediato! O vermelho e o cor de laranja são tons fortes e quentes, cuja utilização em decoração não deixa de ter os seus riscos. Se não forem bem conjugados podem produzir espaços vibrantes e pouco harmoniosos.Pode suavizar a força destes tons usando o cinza claro com cor predominante, adicionada de apontamentos vermelhos ou laranja. Uma manta, uma almofada ou uma cadeira vermelhas ganham total protagonismo sobre esta tela neutra, por isso deve ter muita atenção à qualidade dos materiais e do design. Cinzento e bege? Sim! Já lhe tinha ocorrido esta combinação? É perfeita para criar uma atmosfera de grande serenidade e elegância, ficando excepcionalmente bem em quartos. No entanto, há quem considere a união algo insípida... Para evitar esta sensação adicione ao conjunto uma pitada de metal, dourado ou prateado, para acentuar o carácter luxuoso mantendo o bom gosto. Esta é uma combinação poderosa que tem de ser muito bem estudada e pesada!Sendo parte da mesma gama de cores, a combinação é vencedora, mas se não for devidamente doseada em termos de quantidades de preto e cinza escuro pode sugar a luz toda ao espaço. Para funcionar bem, esta combinação exige muito cinza pérola claro, outros tons de cinza em degradê e apenas alguns elementos pretos, de preferência num espaço com grande quantidade de luz natural - mas fica maravilhosamente moderna e forte, como vemos no quarto da imagem acima. Gosta do estilo escandinavo moderno? Então a combinação de cinzento-claro e cor de madeira natural clara é feita para si!O tom rico e quente da madeira traz um calor significativo aos espaços com predominância de cinza, tornando-os mais dinâmicos e aconchegantes, numa combinação totalmente contemporânea. Nós ficámos apaixonados pelo hall de entrada desta imagem... É simultaneamente discreto e simples, elegante e luxuoso, numa composição equilibrada que se torna apaixonante. E muito desse efeito deve-se à excelsa combinação da parede em tons de cinza, que vão do cinzento claro até ao taupe, com os apontamentos em dourado. Pode conseguir este efeito mesmo com uma parede cinzenta simples, sem o incrível papel de parede, embora neste caso seja aconselhável introduzir um espelho ou uma moldura. Por esta altura já deve ter percebido que a neutralidade do tom faz com que haja uma imensa palete de cores que combinam com cinza, e a arrojada composição cromática da imagem acima é a prova cabal disso! Mas não precisa de ter tantas cores... Pode construir uma parede visualmente impactante e fazer dela o ponto de atracção do espaço usando o cinzento como base - tudo o que colocar sobre ela vai ganhar muito mais destaque!